



# Local comercial | Oficinas en Alquiler

**BARTOLOMÉ MITRE 480**  
**MICROCENTRO**

## Características local comercial

- Local comercial en Edificio de oficinas institucional A ubicado en esquina.
- Desarrollado PB y Entrepiso con amplias terrazas (80 m2 en Mitre y 94 m2 en San Martín). Apto gastronomía con área exterior privada.
- Ingreso independiente.
- Apto gastronomía con área exterior privada.
- Instalaciones y terminaciones a estrenar.

## Características oficinas

- Edificio de oficinas desarrollado en 17 pisos, 2 entrepisos y 5 subsuelos.
- Grupo electrógeno de 1100 KVA trifásico.
- Sistema de detección y extinción incendios. Según normas NFPA: extinción por agua provista de tanque hidroneumático y detección por sensores a central de incendio..
- Piso técnico / Conductos por piso según plantas.
- Cielorraso suspendido con luminarias.

## Superficie y Precios

### LOCAL COMERCIAL

Piso	Sup. cubierta (m <sup>2</sup> )	Sup. Exterior (m <sup>2</sup> )	Sup. Rentable (m <sup>2</sup> )	Valor de Alquiler (US\$ + IVA + Gastos)
P. Baja	159	174	333	
<b>Total</b>	<b>159</b>	<b>174</b>	<b>333</b>	<b>A CONSULTAR</b>

### OFICINAS

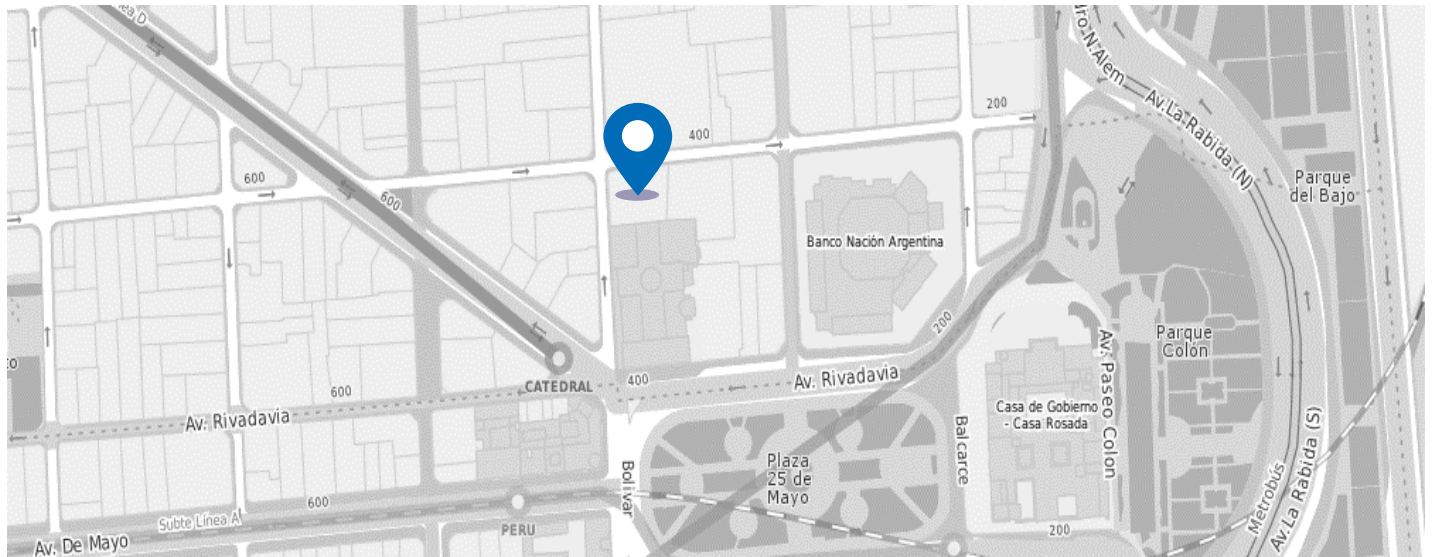
Piso	Superficie Total (m <sup>2</sup> )	Superficie Rentable (m <sup>2</sup> )	Cocheras	Valor de Alquiler (US\$ + IVA + Gastos)
Lobby B	1.300	250		US\$ 5.000
3	942	818		US\$ 10.634
4	942	818		US\$ 10.634
5	942	818		US\$ 12.270
6	942	818		US\$ 14.724
7	942	818		US\$ 14.724
8	942	818		US\$ 15.560
9	942	818	35	US\$ 15.560
10	942	818		US\$ 15.560
11	942	818		US\$ 16.360
12	942	818		US\$ 17.996
13	942	818		US\$ 17.996
14	942	818		US\$ 18.814
15	674	513		US\$ 11.799
16	942	250		US\$ 6.250
<b>Total</b>	<b>14.220</b>	<b>10.829</b>	<b>35</b>	<b>US\$ 203.881</b>

---

## Ubicación

---

Ubicado en el Microcentro porteño, en la intersección de las calles Bartolomé Mitre y San Martín.



## IMÁGENES EXTERIORES

---



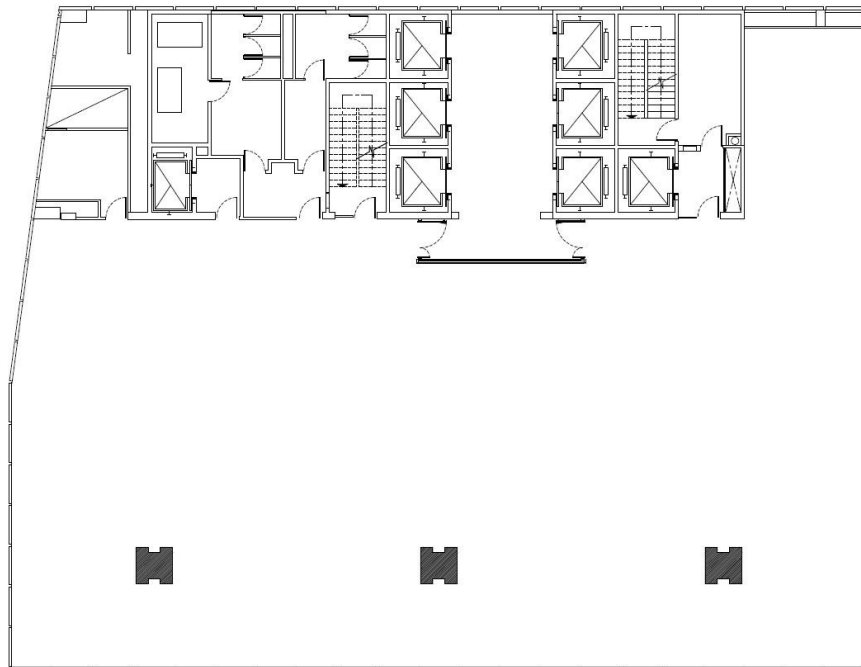


# Planos

## PLANTA BAJA



## PLANTA TIPO



---

# Imágenes

## IMÁGENES OFICINA



---

# Imágenes

## IMAGENES INTERIORES PLANTA BAJA





---

## IMAGENES INTERIORES ENTREPISO

---



*Para más información:*

**Newmark Argentina**  
t 54-11-4311-9500  
info@ngbacre.com.ar

Los datos contenidos en esta publicación (precios, medidas, superficies, imágenes, etc.) sólo se proporcionan con fines informativos y no generan ninguna obligación contractual para BACRE S.A. (Newmark Argentina). Newmark Argentina no asume responsabilidad derivada del uso incorrecto, inapropiado o ilícito de la información publicada. Newmark Argentina no garantiza explícita ni implícitamente la exactitud de la información publicada. Toda la información deberá ser confirmada oportunamente con los correspondientes documentos registrales. La información contenida en la presente publicación está sujeta a modificaciones sin previo aviso. Se prohíbe cualquier reproducción total o parcial, por cualquier medio, sin la previa autorización de Newmark Argentina. CUCICBA Mat. N° 5646 Domingo Speranza | CMCPSI Mat. N° 6028 Fernando Novoa